



**КОМИТЕТ ИМУЩЕСТВЕННЫХ ОТНОШЕНИЙ
АДМИНИСТРАЦИИ ПЕРМСКОГО МУНИЦИПАЛЬНОГО РАЙОНА**

РАСПОРЯЖЕНИЕ

16.05.2022

№ 1856

**Об установлении публичного
сервитута на часть земельных
участков**

В соответствии со ст. 23, гл. V.7 Земельного кодекса Российской Федерации, Федеральным законом от 25.10.2001 № 137-ФЗ «О введении в действие Земельного кодекса Российской Федерации», пп. 3.7.5 п. 3.7 разд. 3 Положения о комитете имущественных отношений администрации Пермского муниципального района, утвержденного решением Земского Собрания Пермского муниципального района Пермского края от 22.12.2016 № 178, на основании ходатайства открытого акционерного общества «Межрегиональная распределительная сетевая компания Урала» (ИНН 6671163413, ОГРН 1056604000970) (далее - ОАО «МРСК Урала») от 05.04.2022 № 2801:

1. Установить в интересах ОАО «МРСК Урала» публичный сервитут общей площадью 25642 кв.м на часть земельных участков:

- с кадастровым номером 59:32:0220001:105, расположенный по адресу: Пермский край, Пермский район, Пальниковское с/п, с. Бизяр, ул. 25 лет Октября;

- с кадастровым номером 59:32:0220001:12, расположенный по адресу: Пермский край, Пермский район, Пальниковское с/п, с. Бизяр;

- с кадастровым номером 59:32:0220001:122, расположенный по адресу: Пермский край, Пермский район, Пальниковское с/п, с. Бизяр;

- с кадастровым номером 59:32:0220001:123, расположенный по адресу: Пермский край, Пермский район, Пальниковское с/п, с. Бизяр;

- с кадастровым номером 59:32:0220001:124, расположенный по адресу: Пермский край, Пермский район, Пальниковское с/п, с. Бизяр, ул. Кирова, 11;

- с кадастровым номером 59:32:0220001:127, расположенный по адресу: Пермский край, Пермский район, Пальниковское с/п, с. Бизяр;

- с кадастровым номером 59:32:0220001:132, расположенный по адресу: Пермский край, Пермский район, Пальниковское с/п, с. Бизяр;

- с кадастровым номером 59:32:0220001:140, расположенный по адресу: Пермский край, Пермский район, Пальниковское с/п, с. Бизяр;

- с кадастровым номером 59:32:0220001:144, расположенный по адресу: Пермский край, Пермский район, Пальниковское с/п, с. Бизяр;

- с кадастровым номером 59:32:0220001:5, расположенный по адресу: Пермский край, Пермский район, Пальниковское с/п, с. Бизяр, ул. Вахромеева, 10;
- с кадастровым номером 59:32:0220001:50, расположенный по адресу: Пермский край, Пермский район, Пальниковское с/п, с. Бизяр;
- с кадастровым номером 59:32:0220001:54, расположенный по адресу: Пермский край, Пермский район, Пальниковское с/п, с. Бизяр;
- с кадастровым номером 59:32:0220001:58, расположенный по адресу: Пермский край, Пермский район, Пальниковское с/п, с. Бизяр, ул. Вахромеева, 13;
- с кадастровым номером 59:32:0220001:59, расположенный по адресу: Пермский край, Пермский район, Пальниковское с/п, с. Бизяр, ул. Вахромеева, 11;
- с кадастровым номером 59:32:0220001:60, расположенный по адресу: Пермский край, Пермский район, Пальниковское с/п, с. Бизяр, ул. Вахромеева, 7;
- с кадастровым номером 59:32:0220001:61, расположенный по адресу: Пермский край, Пермский район, Пальниковское с/п, с. Бизяр, ул. Вахромеева, 5;
- с кадастровым номером 59:32:0220001:63, расположенный по адресу: Пермский край, Пермский район, Пальниковское с/п, с. Бизяр, ул. Вахромеева, з/у 3;
- с кадастровым номером 59:32:0220001:70, расположенный по адресу: Пермский край, Пермский район, Пальниковское с/п, с. Бизяр, ул. Вахромеева, 10;
- с кадастровым номером 59:32:0220001:71, расположенный по адресу: Пермский край, Пермский район, Пальниковское с/п, с. Бизяр;
- с кадастровым номером 59:32:0220001:77, расположенный по адресу: Пермский край, Пермский район, Пальниковское с/п, с. Бизяр, ул. Партизанская, 9;
- с кадастровым номером 59:32:0220001:84, расположенный по адресу: Пермский край, Пермский район, Пальниковское с/п, с. Бизяр, ул. Партизанская, 16;
- с кадастровым номером 59:32:0220001:90, расположенный по адресу: Пермский край, Пермский район, Пальниковское с/п, с. Бизяр;
- с кадастровым номером 59:32:0220001:91, расположенный по адресу: Пермский край, Пермский район, Пальниковское с/п, с. Бизяр;
- с кадастровым номером 59:32:0220001:94, расположенный по адресу: Пермский край, Пермский район, Пальниковское с/п, с. Бизяр;
- с кадастровым номером 59:32:4890001:3, расположенный по адресу: Пермский край, Пермский район, Пальниковское с/п, с. Бизяр, ул. Карла Маркса, 8.

Срок: 49 лет.

Цель: Для размещения объекта электросетевого хозяйства «ВЛ-0,4 кВ Ф. 1 от ТП-63208 Кук. уч».

2. Утвердить границы публичного сервитута земельных участков, указанных

в п. 1 настоящего распоряжения, согласно прилагаемой схеме расположения границ публичного сервитута.

3. Срок, в течение которого использование указанных в п. 1 настоящего распоряжения земельных участков в соответствии с их разрешенным использованием будет невозможно или существенно затруднено в связи с осуществлением сервитута – не установлен.

4. Порядок установления зон с особыми условиями использования территорий и содержание ограничений прав на земельные участки в границах таких зон установлен Постановлением Правительства РФ от 24.02.2009 № 160 «О порядке установления охранных зон объектов электросетевого хозяйства и особых условий использования земельных участков, расположенных в границах таких зон».

5. Плата за публичный сервитут не устанавливается в соответствии с ч. 4 ст. 3.6 Федерального закона от 25.10.2001 года № 137-ФЗ «О введении в действие Земельного кодекса Российской Федерации».

6. Комитету имущественных отношений администрации Пермского муниципального района в течение 5 рабочих дней со дня подписания настоящего распоряжения:

6.1. Направить настоящее распоряжение правообладателям земельных участков, указанных в п. 1 распоряжения;

6.2. Направить настоящее распоряжение в Управление Федеральной службы государственной регистрации, кадастра и картографии по Пермскому краю;

6.3. Направить настоящее распоряжение в ОАО «МРСК Урала», а также сведения о лицах, являющихся правообладателями земельных участков, сведения о лицах, подавших заявления об учете их прав (обременений прав) на земельные участки, способах связи с ними, копии документов, подтверждающих права указанных лиц на земельные участки;

6.4. Направить в администрацию Пальниковского сельского поселения настоящее распоряжение для опубликования в порядке, установленном для официального опубликования (обнародования) муниципальных правовых актов уставом поселения.

7. Разместить настоящее распоряжение на сайте Пермского муниципального района www.permraion.ru.

8. Настоящее распоряжение вступает в силу со дня его подписания.

9. Контроль исполнения распоряжения оставляю за собой.

Председатель комитета



Д.В. Ракицкий

Приложение № 1
к распоряжению
комитета имущественных
отношений администрации
Пермского муниципального района
от 16.05.2022 № 1856

ОПИСАНИЕ МЕСТОПОЛОЖЕНИЯ ГРАНИЦ

Публичный сервитут для размещения объекта электросетевого хозяйства «ВЛ-0,4КВ Ф.1 от ТП-63208 Кукучь»

(наименование объекта, местоположение границ которого описано (далее - объект)

Раздел 1

Сведения об объекте

Сведения об объекте		
№ п/п	Характеристики объекта	Описание характеристик
1	2	3
1	Местоположение объекта	Пермский край, Пермский район
2	Площадь объекта +/- величина погрешности определения площади (Р +/- Дельта Р)	25642 кв.м ± 33 кв.м
3	Иные характеристики объекта	Публичный сервитут для размещения объекта электросетевого хозяйства «ВЛ-0,4КВ Ф.1 от ТП-63208 Кукучь» на срок 49 лет

Приложение № 2
к распоряжению
комитета имущественных
отношений администрации
Пермского муниципального района
от 16.05.2022 № 1856

Раздел 2

Сведения о местоположении границ объекта					
1. Система координат <u>МСК-59, зона 2</u>					
2. Сведения о характеристических точках границ объекта					
Обозначение характерных точек границ	Координаты, м		Метод определения координат характерной точки	Средняя квadrатическая воzрешенность положения характерной точки (М), м	Описание обозначения точки на местности (при наличии)
	X	Y			
1	2	3	4	5	6
Зона I (1)	-	-		-	-
1	463412.76	2225381.83	Метод спутниковых геодезических измерений (определений)	0.10	-
2	463425.80	2225407.14	Метод спутниковых геодезических измерений (определений)	0.10	-
3	463455.02	2225435.80	Метод спутниковых геодезических измерений (определений)	0.10	-
4	463479.93	2225460.88	Метод спутниковых геодезических измерений (определений)	0.10	-
5	463510.39	2225491.16	Метод спутниковых геодезических измерений (определений)	0.10	-
6	463534.56	2225515.00	Метод спутниковых геодезических измерений (определений)	0.10	-
7	463557.26	2225540.20	Метод спутниковых геодезических измерений (определений)	0.10	-
8	463541.14	2225505.28	Метод спутниковых геодезических измерений (определений)	0.10	-
9	463538.22	2225516.84	Метод спутниковых геодезических измерений (определений)	0.10	-
10	463554.06	2225516.56	Метод спутниковых геодезических измерений (определений)	0.10	-
11	463572.05	2225499.99	Метод спутниковых геодезических измерений (определений)	0.10	-
12	463592.04	2225481.93	Метод спутниковых геодезических измерений (определений)	0.10	-
13	463596.83	2225477.43	Метод спутниковых геодезических измерений (определений)	0.10	-
14	463599.57	2225480.35	Метод спутниковых геодезических измерений (определений)	0.10	-
15	463594.75	2225484.87	Метод спутниковых геодезических измерений (определений)	0.10	-
16	463574.75	2225502.95	Метод спутниковых геодезических измерений (определений)	0.10	-
17	463555.66	2225520.54	Метод спутниковых геодезических измерений (определений)	0.10	-
18	463540.44	2225520.80	Метод спутниковых геодезических измерений (определений)	0.10	-
19	463560.59	2225549.50	Метод спутниковых геодезических измерений (определений)	0.10	-
20	463604.90	2225584.23	Метод спутниковых геодезических измерений (определений)	0.10	-
21	463628.32	2225607.20	Метод спутниковых геодезических измерений (определений)	0.10	-
22	463653.63	2225632.18	Метод спутниковых геодезических измерений (определений)	0.10	-
23	463692.37	2225670.22	Метод спутниковых геодезических измерений (определений)	0.10	-
24	463715.58	2225692.97	Метод спутниковых геодезических измерений (определений)	0.10	-
25	463742.08	2225718.94	Метод спутниковых геодезических измерений (определений)	0.10	-
26	463763.20	2225711.24	Метод спутниковых геодезических измерений (определений)	0.10	-
27	463791.13	2225700.72	Метод спутниковых геодезических измерений (определений)	0.10	-
28	463824.45	2225688.18	Метод спутниковых геодезических измерений (определений)	0.10	-
29	463825.86	2225691.92	Метод спутниковых геодезических измерений (определений)	0.10	-
30	463792.54	2225704.46	Метод спутниковых геодезических измерений (определений)	0.10	-
31	463764.60	2225715.00	Метод спутниковых геодезических измерений (определений)	0.10	-
32	463742.83	2225722.93	Метод спутниковых геодезических измерений (определений)	0.10	-
33	463717.66	2225756.96	Метод спутниковых геодезических измерений (определений)	0.10	-
34	463714.44	2225754.58	Метод спутниковых геодезических измерений (определений)	0.10	-
35	463738.94	2225721.46	Метод спутниковых геодезических измерений (определений)	0.10	-
36	463712.78	2225695.83	Метод спутниковых геодезических измерений (определений)	0.10	-
37	463689.57	2225673.08	Метод спутниковых геодезических измерений (определений)	0.10	-
38	463650.82	2225635.02	Метод спутниковых геодезических измерений (определений)	0.10	-
39	463625.52	2225610.06	Метод спутниковых геодезических измерений (определений)	0.10	-
40	463602.10	2225587.18	Метод спутниковых геодезических измерений (определений)	0.10	-
41	463566.78	2225552.35	Метод спутниковых геодезических измерений (определений)	0.10	-
42	463534.82	2225520.88	Метод спутниковых геодезических измерений (определений)	0.10	-
43	463507.58	2225494.00	Метод спутниковых геодезических измерений (определений)	0.10	-
44	463477.10	2225463.70	Метод спутниковых геодезических измерений (определений)	0.10	-
45	463452.20	2225438.64	Метод спутниковых геодезических измерений (определений)	0.10	-
46	463422.54	2225409.54	Метод спутниковых геодезических измерений (определений)	0.10	-
47	463409.20	2225383.66	Метод спутниковых геодезических измерений (определений)	0.10	-

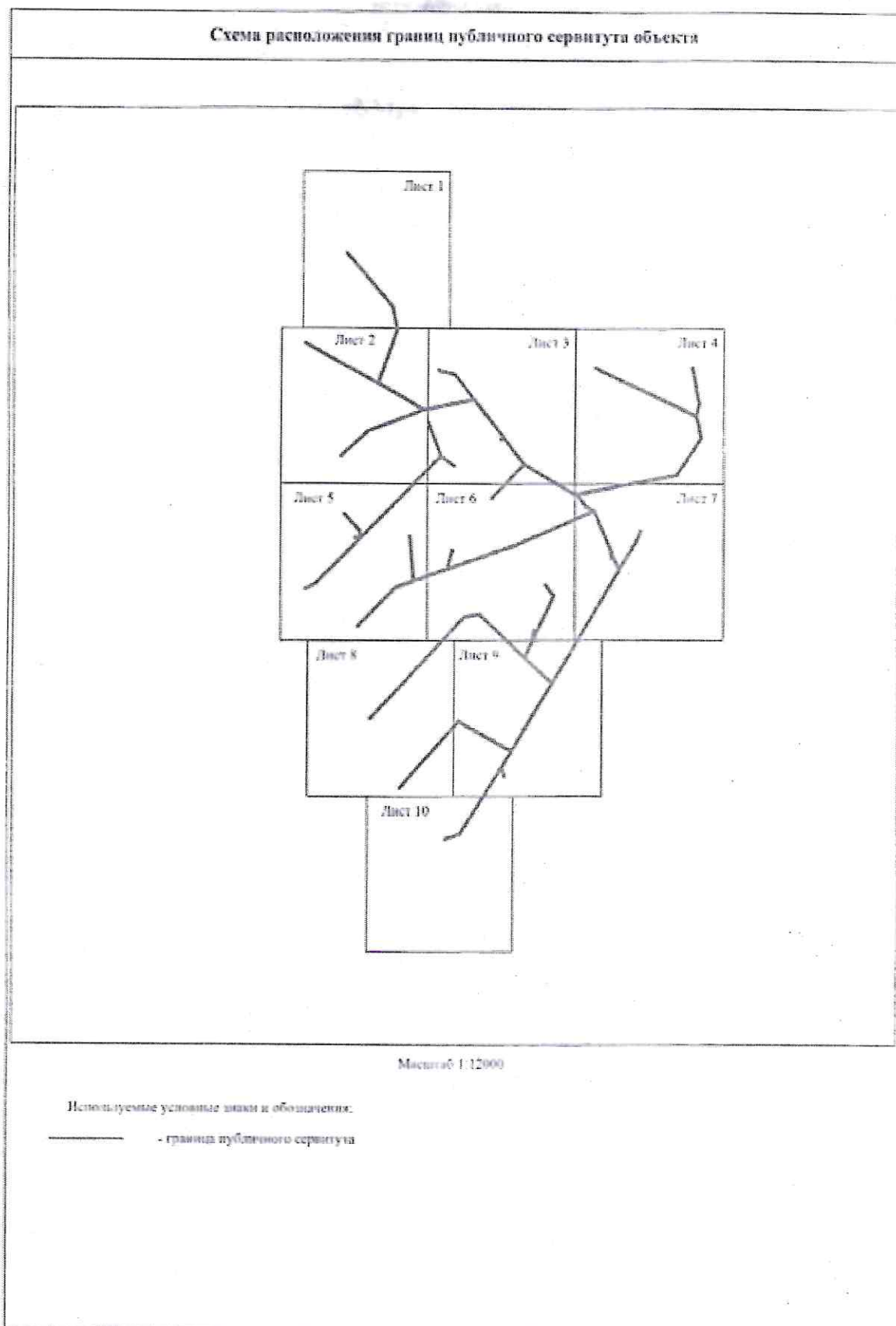
Приложение № 7
к распоряжению
комитета имущественных
отношений администрации
Пермского муниципального района
от 16.05.2022 № 1856

314	463565.30	2225861.08	Метод спутниковых геодезических измерений (определений)	0.10	--
315	463521.00	2225909.22	Метод спутниковых геодезических измерений (определений)	0.10	--
316	463538.84	2225947.75	Метод спутниковых геодезических измерений (определений)	0.10	--
317	463551.80	2225977.36	Метод спутниковых геодезических измерений (определений)	0.10	--
318	463566.79	2226011.08	Метод спутниковых геодезических измерений (определений)	0.10	--
319	463585.78	2226053.67	Метод спутниковых геодезических измерений (определений)	0.10	--
320	463596.38	2226077.66	Метод спутниковых геодезических измерений (определений)	0.10	--
321	463604.90	2226096.73	Метод спутниковых геодезических измерений (определений)	0.10	--
322	463613.86	2226079.15	Метод спутниковых геодезических измерений (определений)	0.10	--
323	463642.72	2226058.44	Метод спутниковых геодезических измерений (определений)	0.10	--
324	463645.90	2226049.22	Метод спутниковых геодезических измерений (определений)	0.10	--
325	463650.44	2226041.17	Метод спутниковых геодезических измерений (определений)	0.10	--
326	463669.56	2226010.02	Метод спутниковых геодезических измерений (определений)	0.10	--
327	463692.88	2225971.82	Метод спутниковых геодезических измерений (определений)	0.10	--
328	463704.95	2225951.72	Метод спутниковых геодезических измерений (определений)	0.10	--
329	463718.62	2225929.03	Метод спутниковых геодезических измерений (определений)	0.10	--
330	463887.82	2225899.30	Метод спутниковых геодезических измерений (определений)	0.10	--
331	463656.79	2225870.10	Метод спутниковых геодезических измерений (определений)	0.10	--
332	463634.62	2225848.98	Метод спутниковых геодезических измерений (определений)	0.10	--
333	463637.38	2225846.08	Метод спутниковых геодезических измерений (определений)	0.10	--
334	463659.54	2225867.20	Метод спутниковых геодезических измерений (определений)	0.10	--
335	463690.58	2225896.40	Метод спутниковых геодезических измерений (определений)	0.10	--
336	463721.30	2225926.06	Метод спутниковых геодезических измерений (определений)	0.10	--
337	463751.63	2225992.61	Метод спутниковых геодезических измерений (определений)	0.10	--
338	463784.04	2225877.71	Метод спутниковых геодезических измерений (определений)	0.10	--
339	463781.08	2225869.99	Метод спутниковых геодезических измерений (определений)	0.10	--
340	463784.82	2225868.56	Метод спутниковых геодезических измерений (определений)	0.10	--
341	463787.32	2225875.16	Метод спутниковых геодезических измерений (определений)	0.10	--
342	463825.31	2225845.72	Метод спутниковых геодезических измерений (определений)	0.10	--
343	463846.94	2225829.02	Метод спутниковых геодезических измерений (определений)	0.10	--
344	463880.68	2225802.67	Метод спутниковых геодезических измерений (определений)	0.10	--
345	463872.44	2225761.84	Метод спутниковых геодезических измерений (определений)	0.10	--
346	463864.89	2225723.54	Метод спутниковых геодезических измерений (определений)	0.10	--
347	463855.99	2225677.96	Метод спутниковых геодезических измерений (определений)	0.10	--
348	463845.98	2225652.22	Метод спутниковых геодезических измерений (определений)	0.10	--
349	463827.56	2225603.94	Метод спутниковых геодезических измерений (определений)	0.10	--
350	463811.60	2225562.13	Метод спутниковых геодезических измерений (определений)	0.10	--
351	463803.09	2225540.08	Метод спутниковых геодезических измерений (определений)	0.10	--
352	463772.54	2225506.88	Метод спутниковых геодезических измерений (определений)	0.10	--
353	463740.22	2225471.87	Метод спутниковых геодезических измерений (определений)	0.10	--
354	463743.16	2225469.16	Метод спутниковых геодезических измерений (определений)	0.10	--
355	463725.49	2225504.18	Метод спутниковых геодезических измерений (определений)	0.10	--
356	463806.55	2225537.93	Метод спутниковых геодезических измерений (определений)	0.10	--
357	463815.32	2225560.70	Метод спутниковых геодезических измерений (определений)	0.10	--
358	463831.39	2225602.50	Метод спутниковых геодезических измерений (определений)	0.10	--
359	463849.70	2225650.79	Метод спутниковых геодезических измерений (определений)	0.10	--
360	463858.38	2225673.22	Метод спутниковых геодезических измерений (определений)	0.10	--
361	463872.78	2225648.46	Метод спутниковых геодезических измерений (определений)	0.10	--
362	463894.22	2225610.29	Метод спутниковых геодезических измерений (определений)	0.10	--
363	463921.58	2225562.16	Метод спутниковых геодезических измерений (определений)	0.10	--
364	463948.20	2225513.52	Метод спутниковых геодезических измерений (определений)	0.10	--
365	463964.35	2225484.97	Метод спутниковых геодезических измерений (определений)	0.10	--
366	463979.04	2225458.71	Метод спутниковых геодезических измерений (определений)	0.10	--
367	463993.52	2225432.91	Метод спутниковых геодезических измерений (определений)	0.10	--
368	464008.75	2225405.75	Метод спутниковых геодезических измерений (определений)	0.10	--
48	464022.86	2225380.63	Метод спутниковых геодезических измерений (определений)	0.10	--

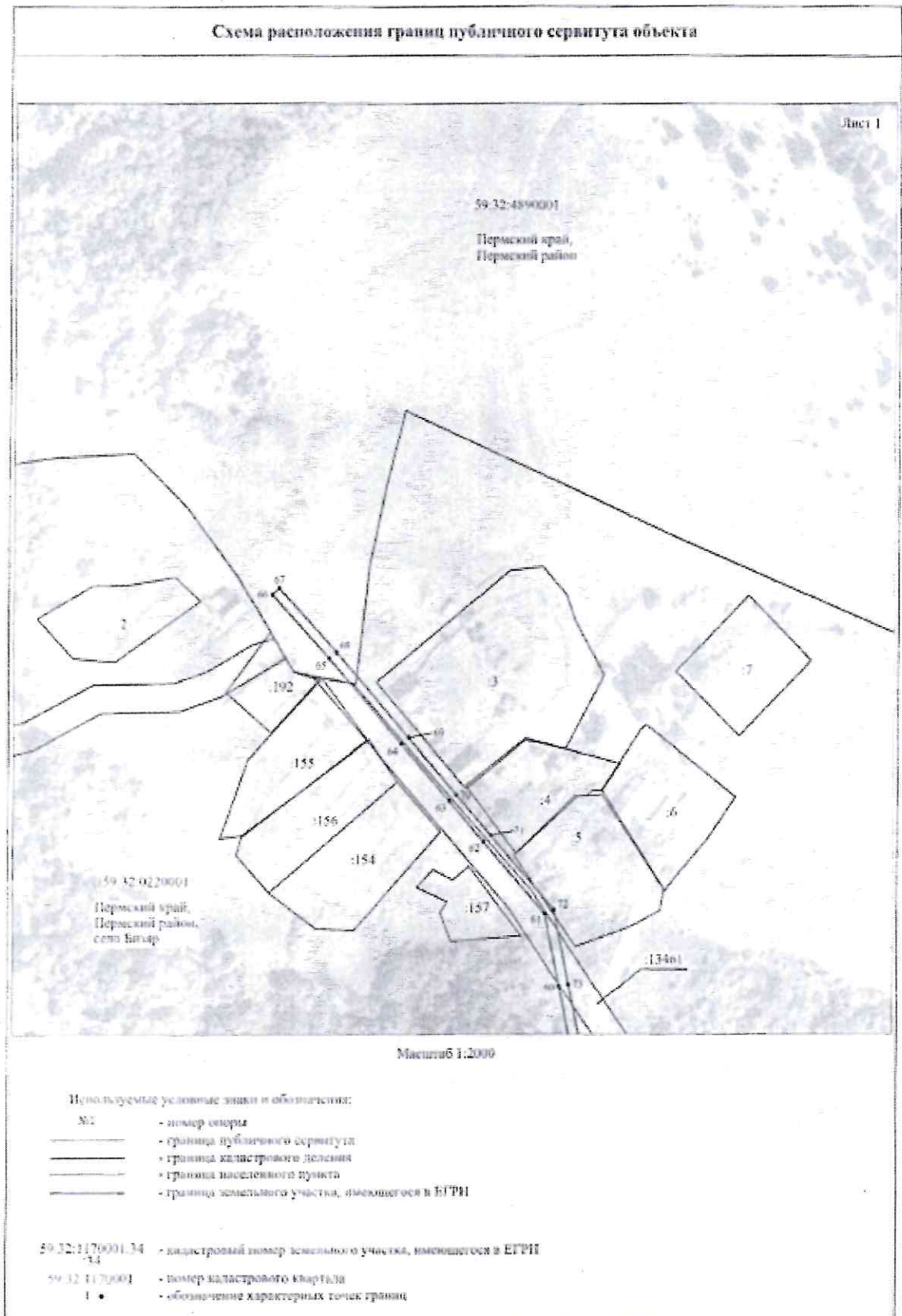
3. Сведения о характерных точках (частей) границы объекта

Обозначение характерных точек части границы	Координаты, м		Метод определения координат характерной точки	Средняя квадратическая погрешность положения характерной точки (M _п), м	Описание обозначения точки на местности (при наличии)
	X	Y			
1	2	3	4	5	6
-	-	-	-	-	-

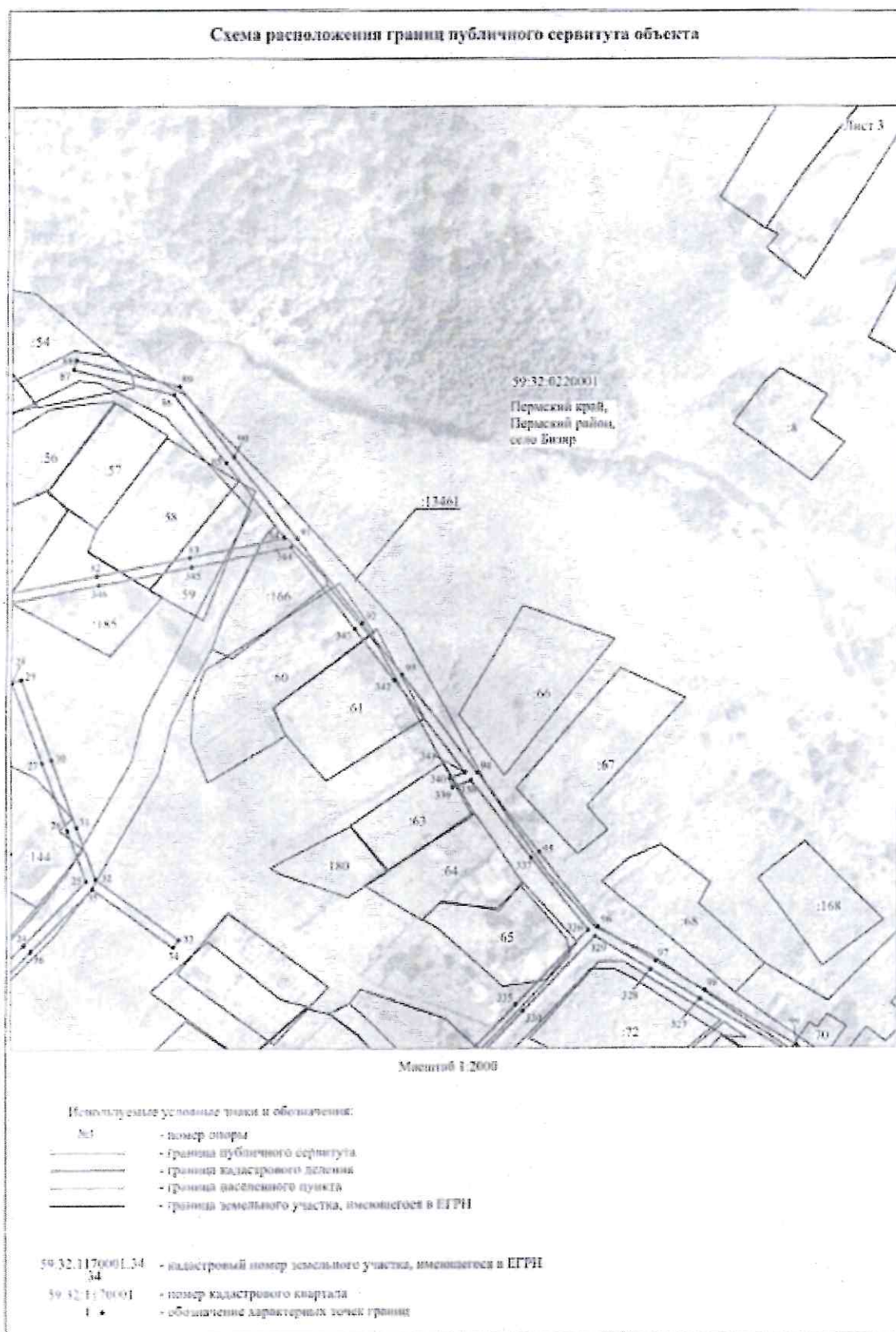
Приложение № 8
к распоряжению
комитета имущественных
отношений администрации
Пермского муниципального района
от 16.05.2022 № 1856



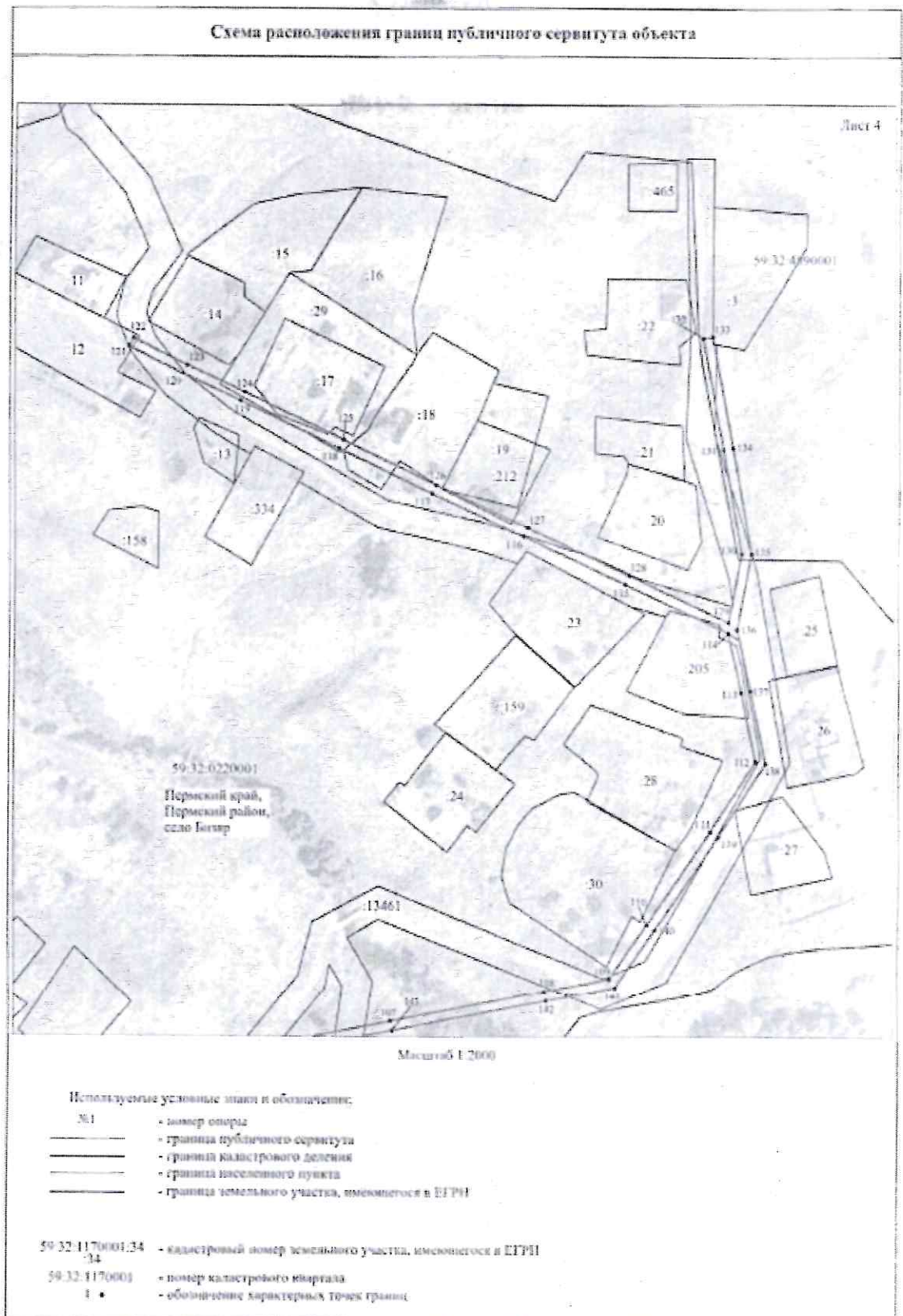
Приложение № 9
к распоряжению
комитета имущественных
отношений администрации
Пермского муниципального района
от 16.05.2022 № 1856



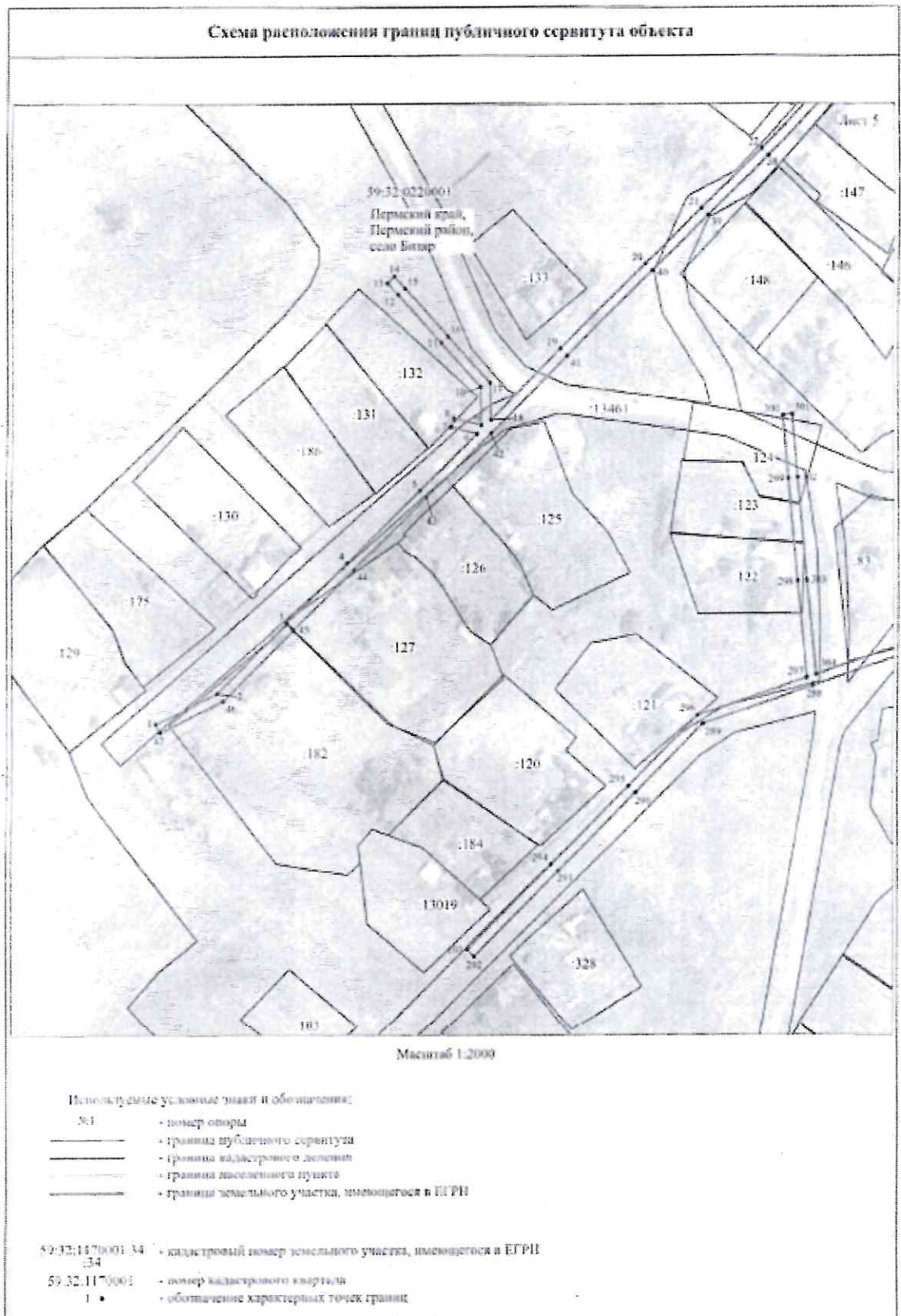
Приложение № 11
к распоряжению
комитета имущественных
отношений администрации
Пермского муниципального района
от 16.05.2022 № 1856



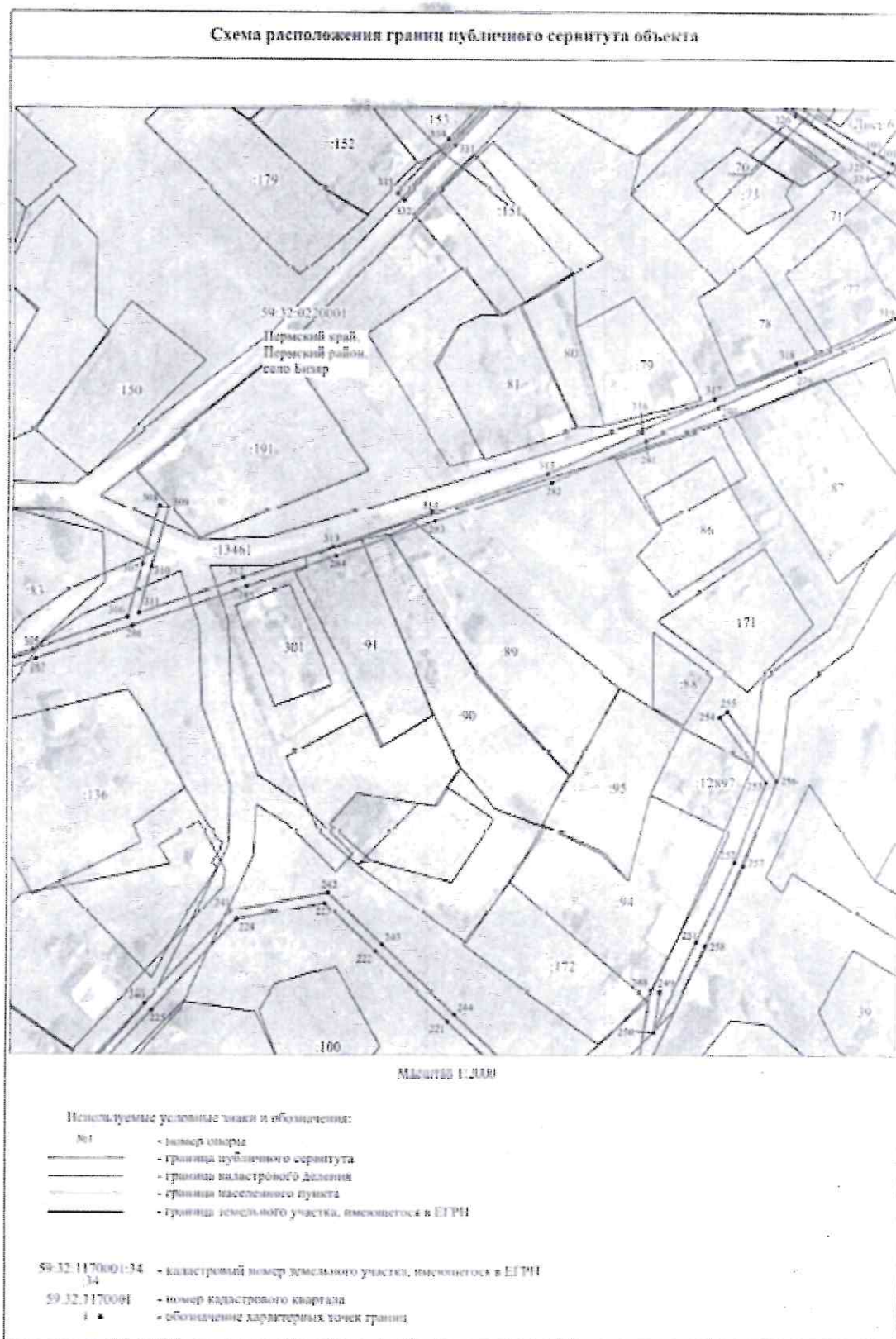
Приложение № 12
к распоряжению
комитета имущественных
отношений администрации
Пермского муниципального района
от 16.05.2022 № 1856



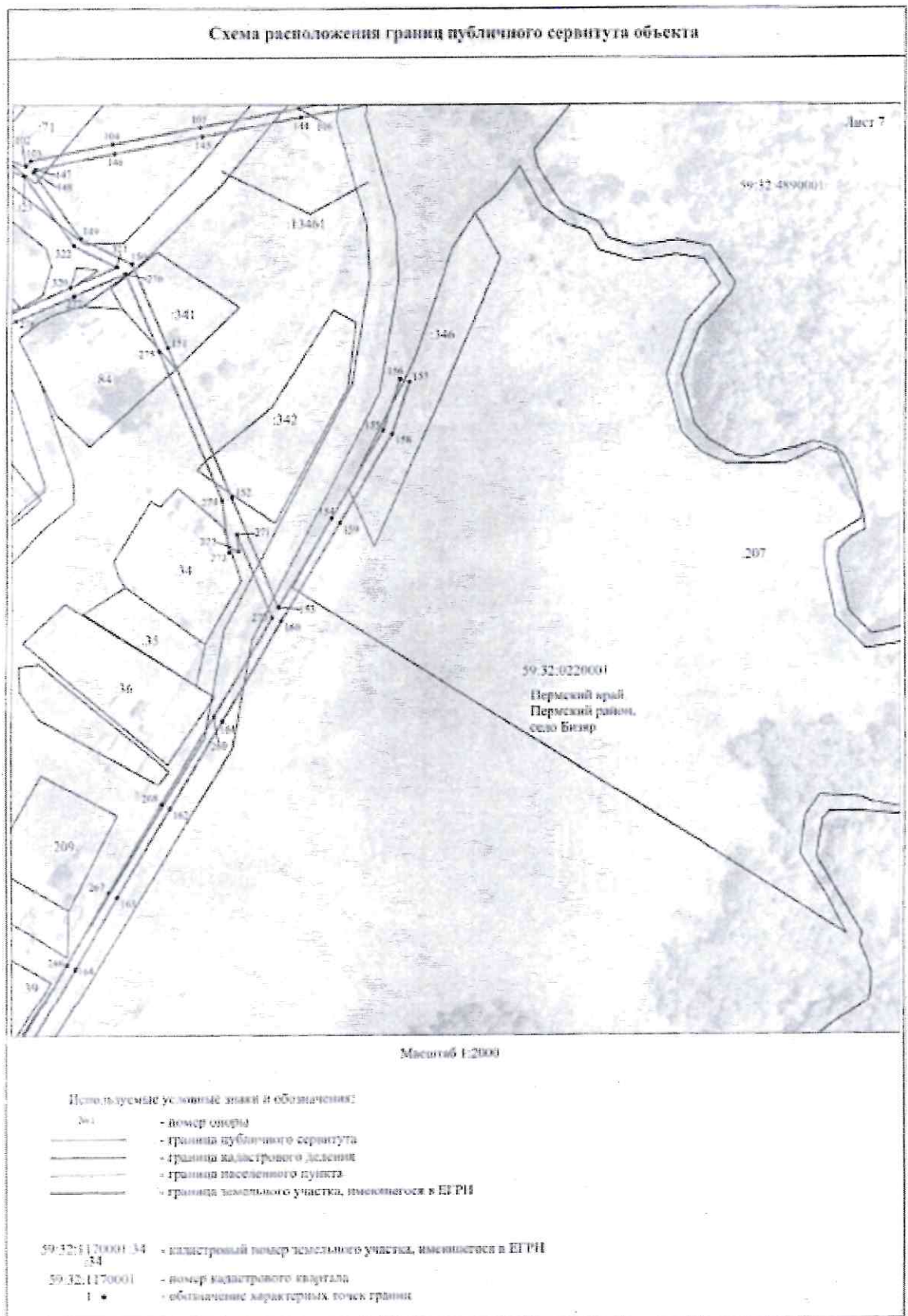
Приложение № 13
к распоряжению
комитета имущественных
отношений администрации
Пермского муниципального района
от 16.05.2022 № 1856



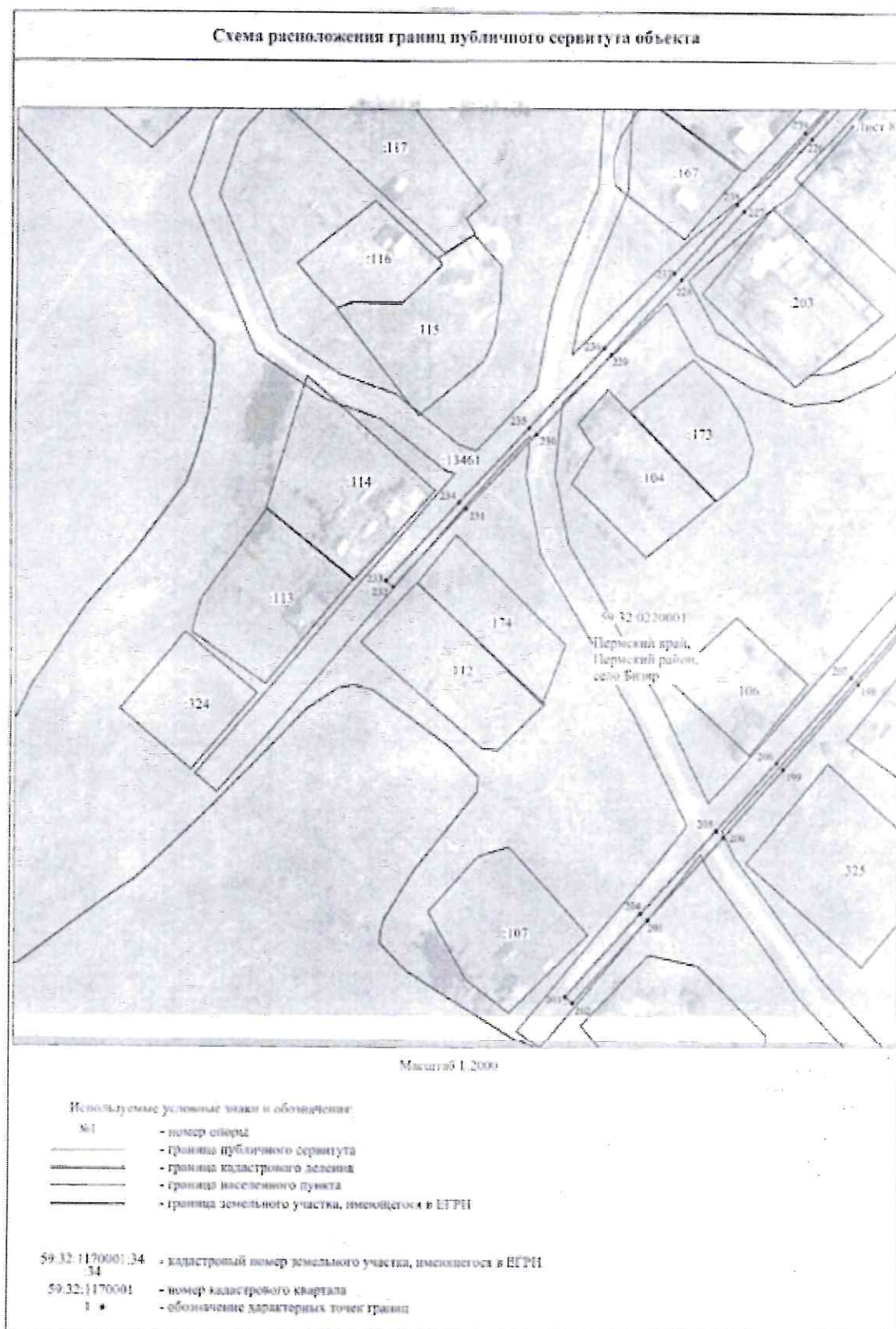
Приложение № 14
к распоряжению
комитета имущественных
отношений администрации
Пермского муниципального района
от 16.05.2022 № 1856



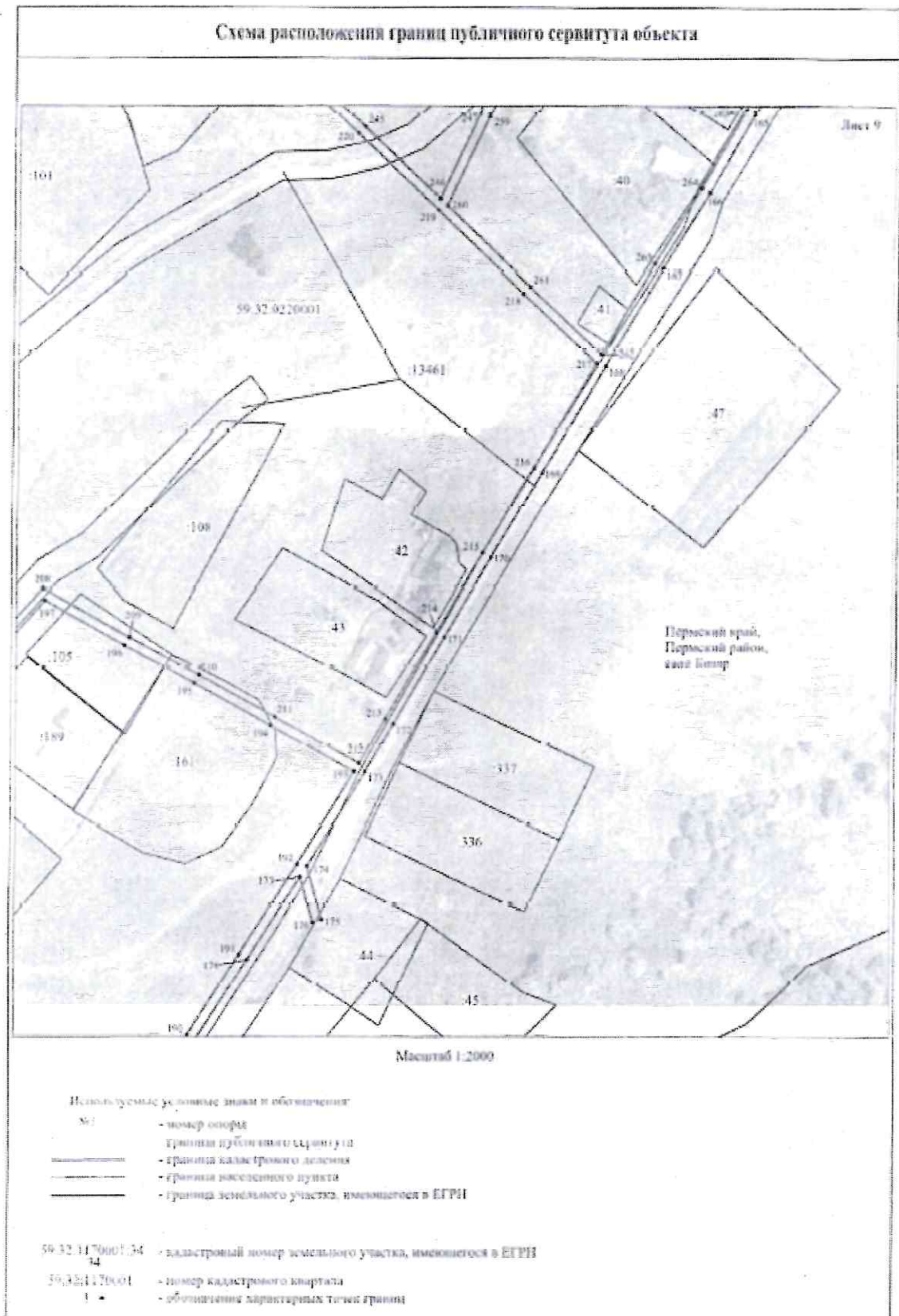
Приложение № 15
к распоряжению
комитета имущественных
отношений администрации
Пермского муниципального района
от 16.05.2022 № 1856



Приложение № 16
к распоряжению
комитета имущественных
отношений администрации
Пермского муниципального района
от 16.05.2022 № 1856



Приложение № 17
к распоряжению
комитета имущественных
отношений администрации
Пермского муниципального района
от 16.05.2022 № 1856



Приложение № 18
к распоряжению
комитета имущественных
отношений администрации
Пермского муниципального района
от 16.05.2022 № 1856

